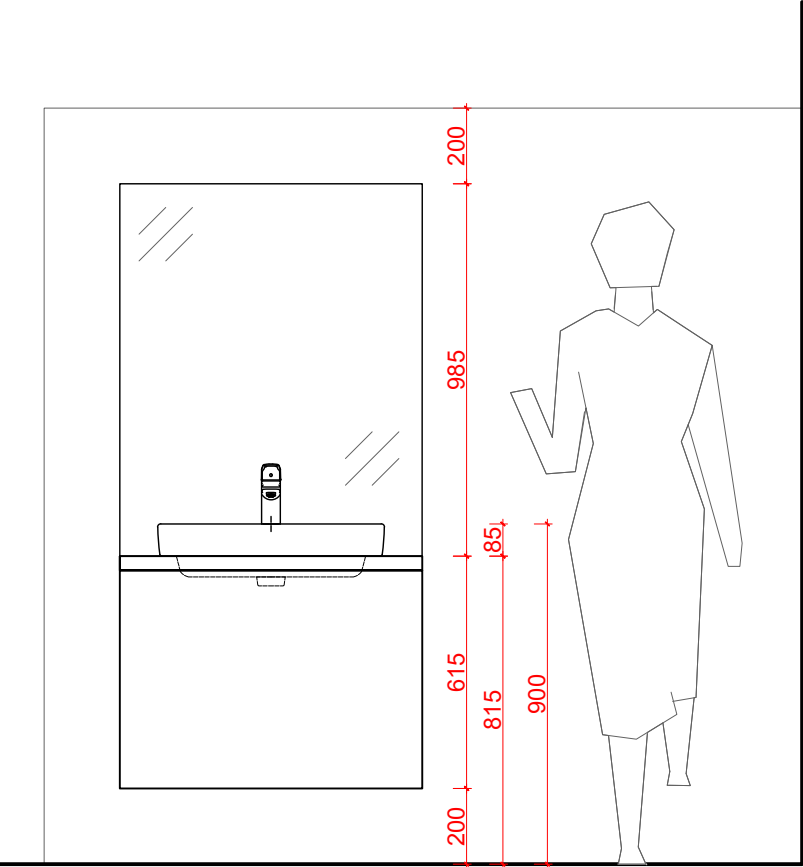
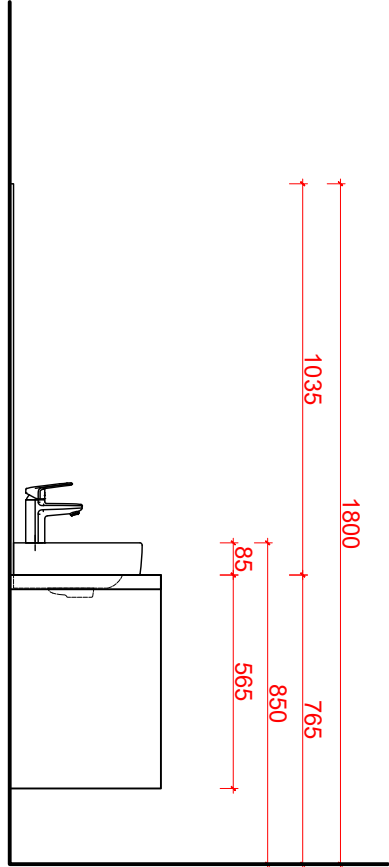


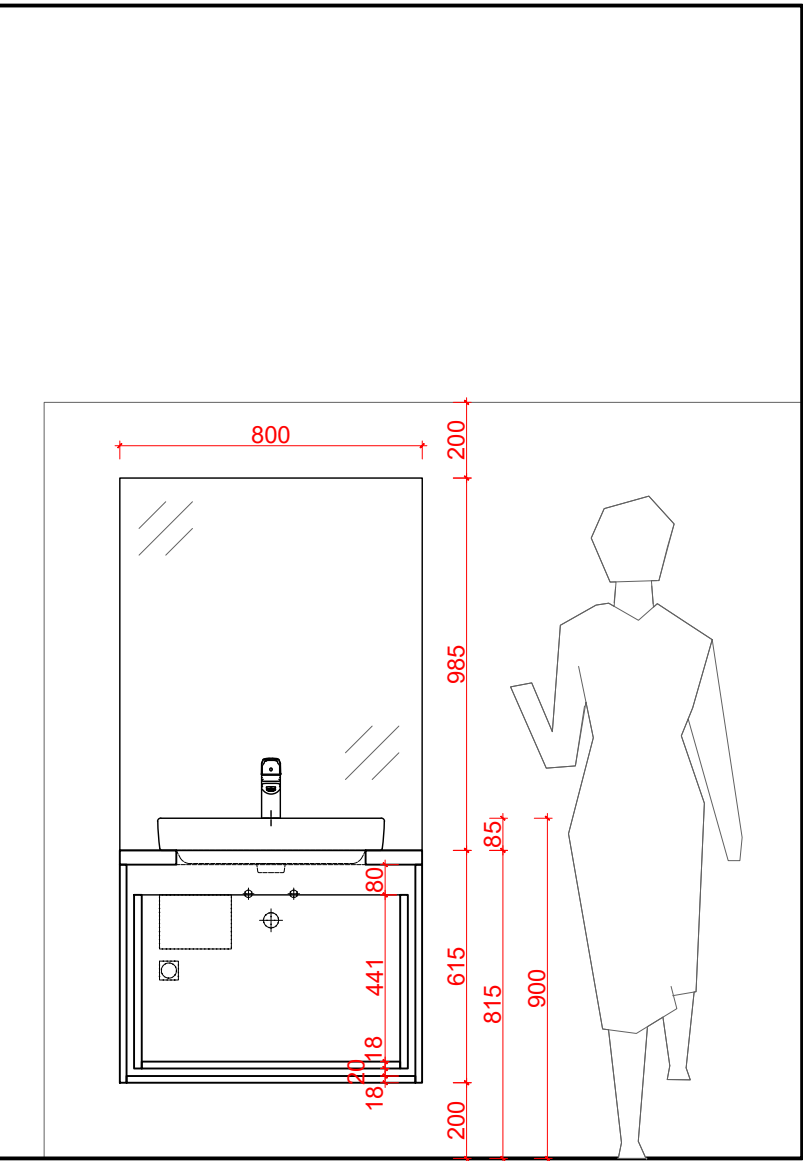
POHLED_1
ČELNÍ
1:20 @ A1



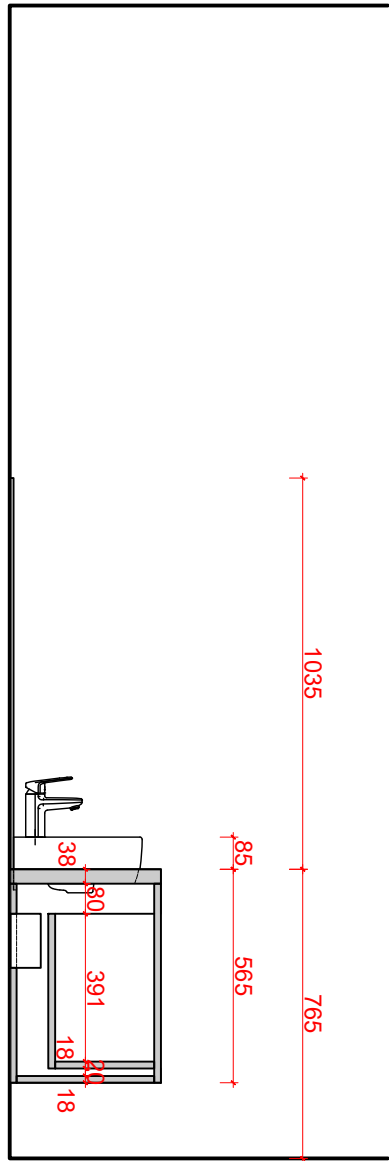
POHLED_2
BOČNÍ
1:20 @ A1



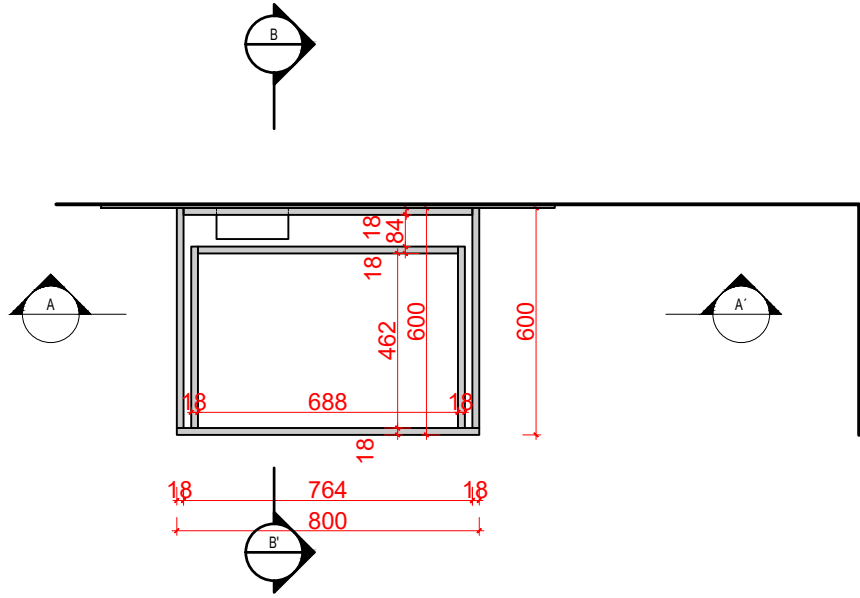
ŘEZ A-A'
1:20 @ A1



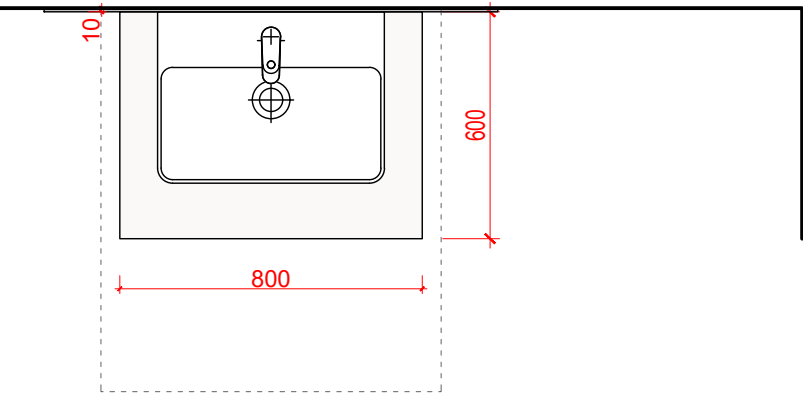
ŘEZ B-B'
1:20 @ A1



PŮDORYS
HORIZONTÁLNÍ ŘEZ
1:20 @ A1



PŮDORYS
POHLED ZHORA
1:20 @ A1



SPECIFIKACE:

SIM - Lékárenský trenažér

- viditelné části - dvířka, bočnice, police, sokly:
- DTD tl.18mm / 22mm + HPL povrch PM / SU
 - ABS hrana 0,5mm
 - nutno vzorkovat - barevnost dle architekta

- vnitřní části - korpusy:
- LTD tl.18 mm povrch ST9 / BS
 - ABS hrana 0,5mm
 - nutno vzorkovat - barevnost dle architekta

- umyvadlová deska:
- DTD tl. 38 mm + HPL povrch PM / SU
 - nutno vzorkovat - barevnost dle architekta

- stolová deska
- DTD tl. 18 mm + HPL povrch PM / SU
 - nutno vzorkovat - barevnost dle architekta

- zrcadlo
- š: 800 mm, v: 985 mm
 - lepeno na keramický obklad, zajištění styku s umyvadlovou deskou silikonem

- karusel
- v: 2400mm, Ø 1380mm
 - otočné kruhové police s přepážkami 12x - ocelový plech kruhová perforace
 - ocelová konstrukce - kotvena do podlahy
 - povrchová úprava celého výrobku - práškováný matný lak
 - nutno vzorkovat RAL - barevnost dle architekta
 - návrh funkční konstrukce včetně výrobního výkresu zajistí dodavatel atypu

- pojízdná zástěna
- mobilní příčka - mléčné bezpečnostní sklo, zabroušená hrana, šroubováno k podvozku
 - ocelový podvozek + kolečka na kaučukovou podlahu
 - povrchová úprava podvozku - práškováný matný lak, RAL viz. karusel
 - návrh funkční konstrukce včetně výrobního výkresu zajistí dodavatel atypu

- otevírání:
- madlo - ocelová úchytka Ø 10mm, d= 300mm
 - tip-on - skříňky

- elektro a AV:
- není dodávka atypu
 - pozice koncových prvků nutno koordinovat s DPS a projektem AV

- ZTI
- nejsou součástí dodávky atypu - nutno koordinovat s DPS

poznámky:
Součástí dodávky je veškeré nábytkové kování.
Včetně kotvení do zdi či do podlahy
Dodavatel zajistí vzorkování všech požadovaných materiálů
Dodavatel zajistí ke kontrole výrobní dokumentaci atypů zhotovenou podle skutečného zaměření na stavbě.